

Information

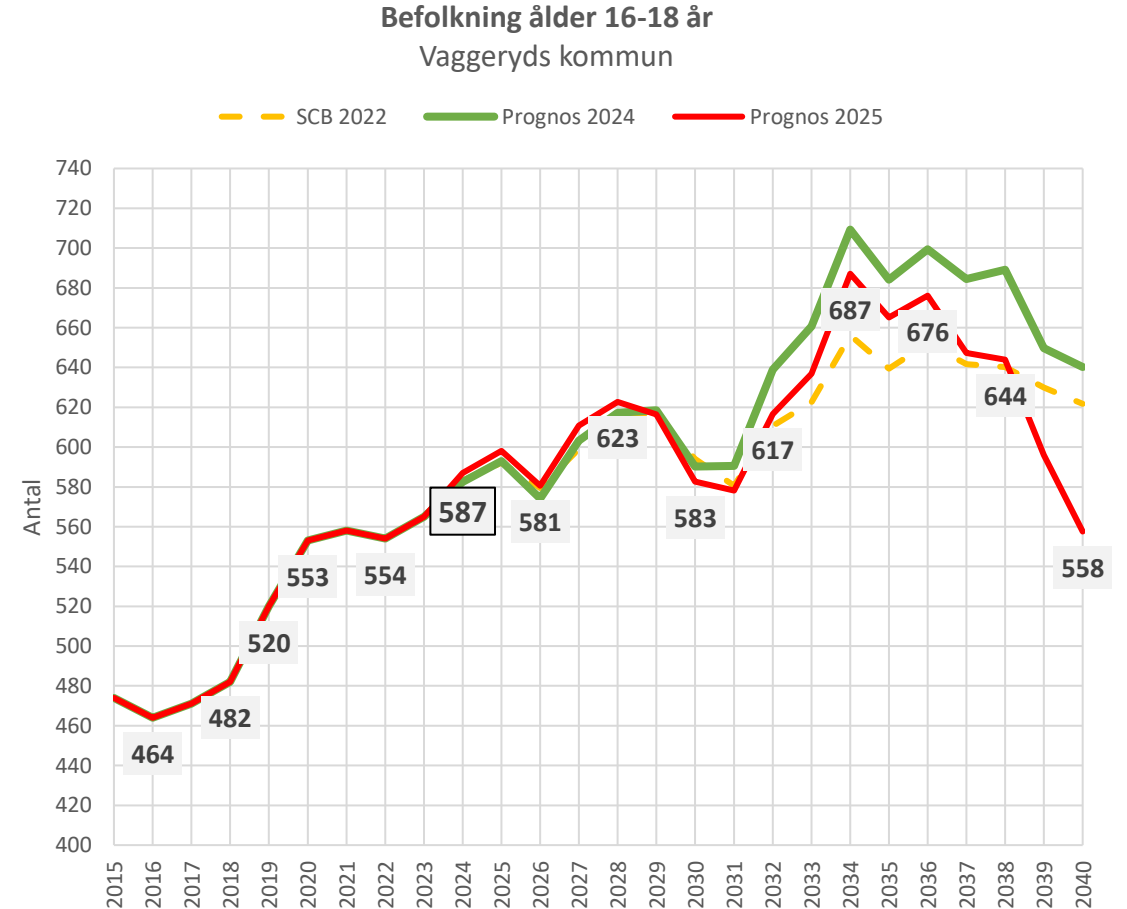
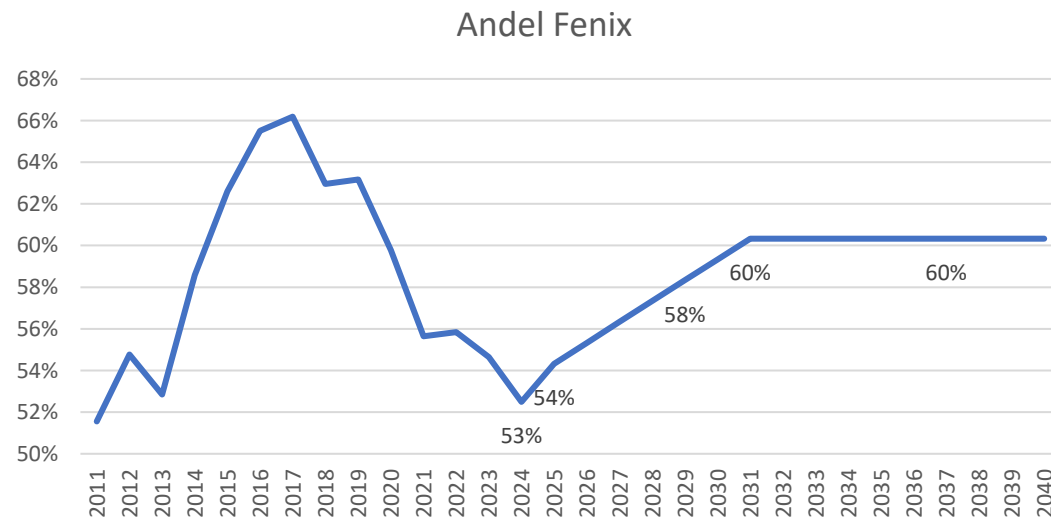
7. OMDISPONERINGAR FENIX



vaggeryd.se

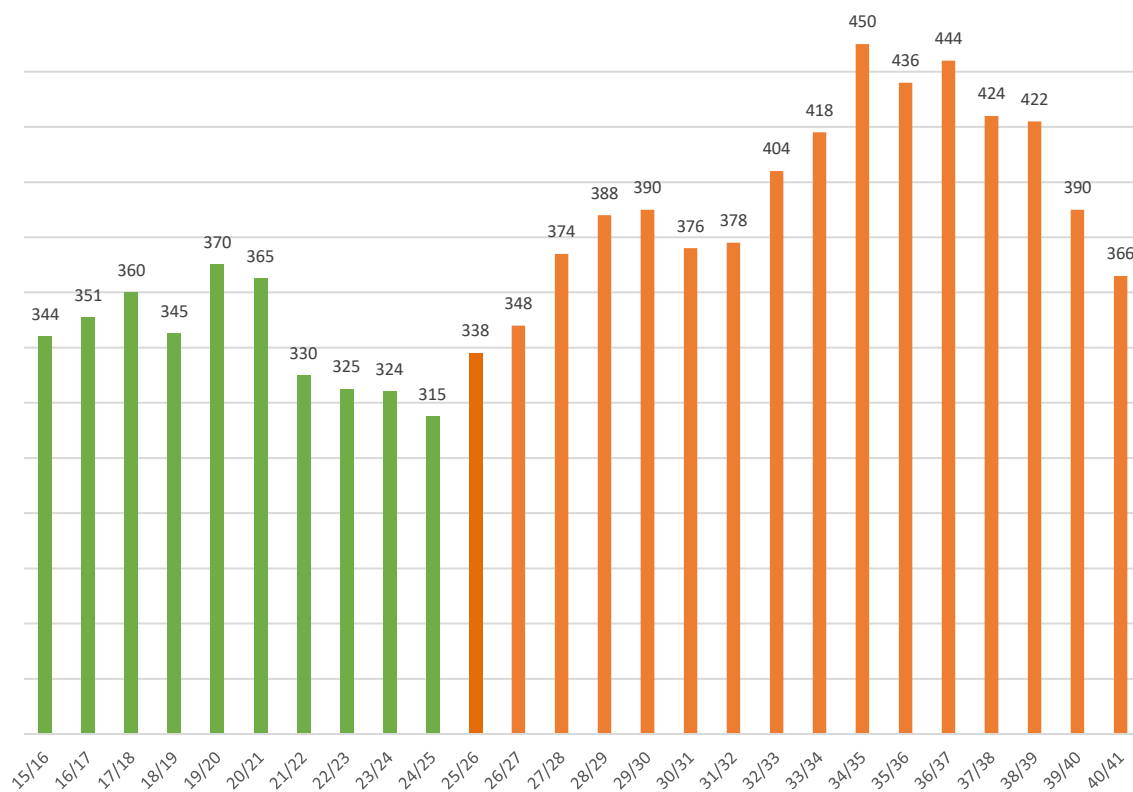
Befolkningsprognos

- Antal gymnasieelever i kommunen kommer att öka de kommande åren
- Andel som går på Fenix har varierat mellan 53-66% de senaste 13 åren. Mål är 60%



Elevprognos och kapacitet

Gymnasium Fenix

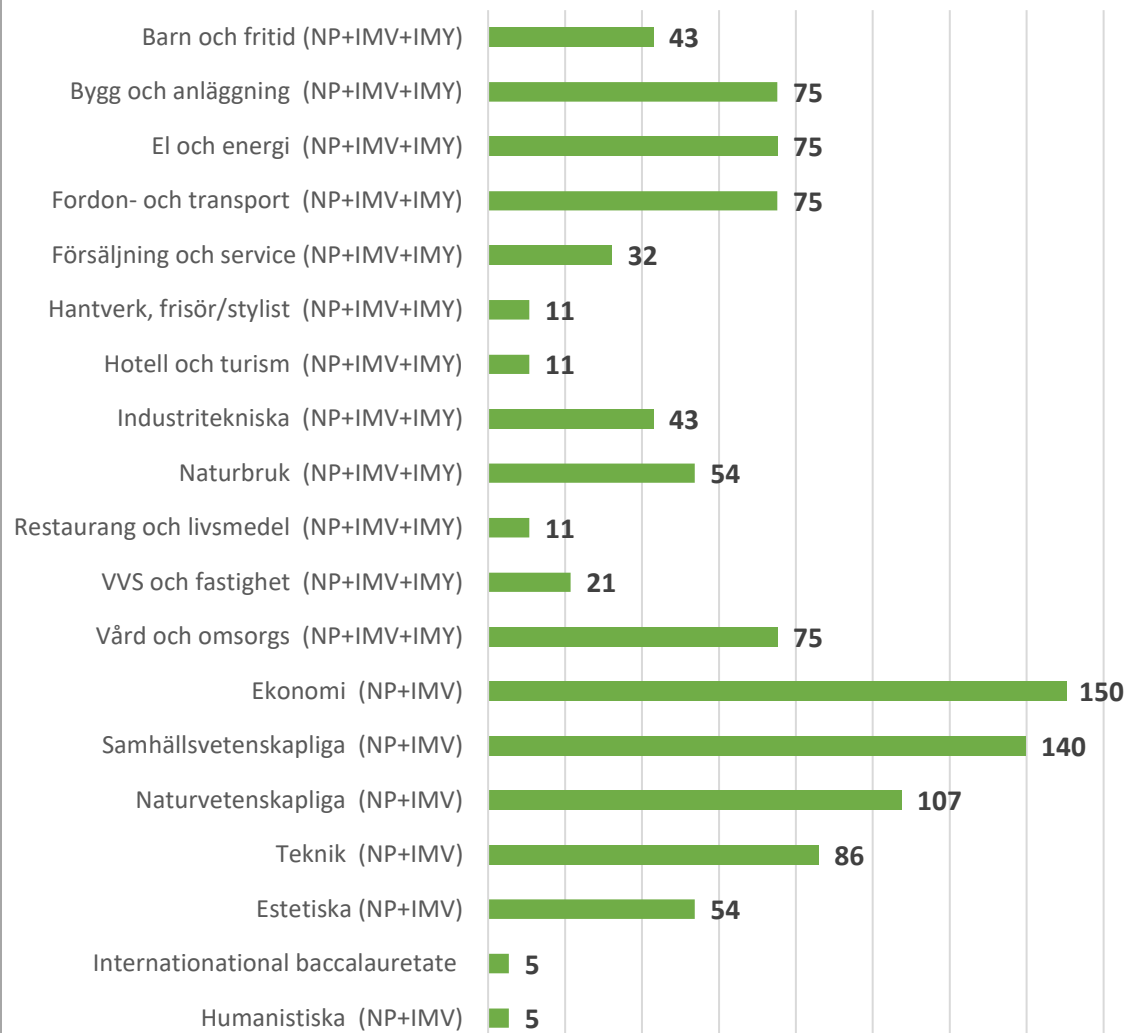


PROGRAM inkl IMV/IMY	INRIKTNINGAR			Åk 1	Åk 2	Åk 3	Elever
Industri tekniska programmet	IN25	INPRM	INSVK	10	10	10	30
Barn och fritidsprogrammet	BF25	BFPES		14	14	14	42
Vård och omsorgsprogrammet	VO25			10	10	10	30
El och energiprogrammet	EE25	EEELK		12	12	12	36
Bygg och anläggningsprogrammet	BA25	BAHUD		11	11	11	33
Försäljning och serviceprogrammet	FS25			11	11	11	33
Ekonomiprogrammet	EK25	EKEKI	EKJUK	24	24	24	72
Samhällsvetenskapsprogrammet	SA25	SABEP	SAMJK	24	24	24	72
Naturvetenskapsprogrammet	NA25	NANAP		14	14	14	42
Teknikprogrammet	TE25	TEDEP	TESAI	16	16	16	48
TOTALT	10	12		146	146	146	438
Introduktionsprogram, IMA	IMA			5	5	2	12
Introduktionsprogram, IMS	IMS			5	5	3	13

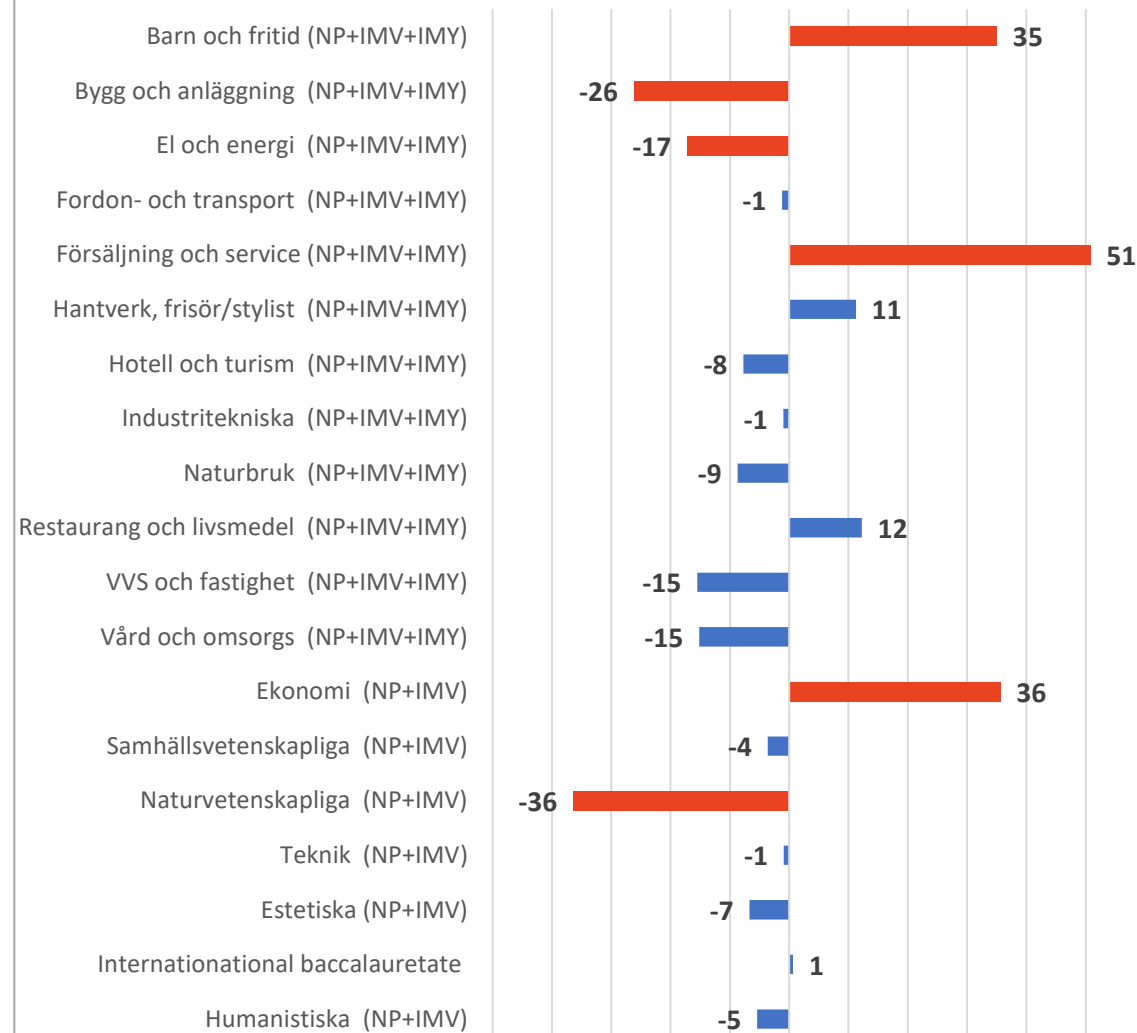
Fenix Gy ska kunna ta emot ca 450 elever
Omdisponering/utökning av lokalerna är därför
helt nödvändig



GGVV: Behov enligt planeringsunderlaget



GGVV: Differens antagna vs behov 2025



Problembild Fenix 1

- För mycket små klassrum (< 15 elever)
- Behov av större klassrum (>30 elever)
- Anpassningar för program som flyttat ut finns kvar (t ex lärvux, VO, grund-vux etc)
- För mycket outnyttjade ytor som tidigare användes till uppehållsytor och personalutrymmen.
- Skolan upplevs som trång även om ytan finns
- Säkerhet, överhörning, ventilation, brandsäkerhet och andra arbetsmiljöproblem behöver åtgärdas
- För liten matsal
- Mottagningsköket är slitet



El och energiprogrammet Fenix 2

*El- och energiprogrammet
har många elever och
upplever sig trångbodda*

Elprogrammet disponerar
idag ca 300 kvm varav drygt
160 kvm är på betonggolv.
Övrigt är på övergjuten
ventilerad platonmatta.

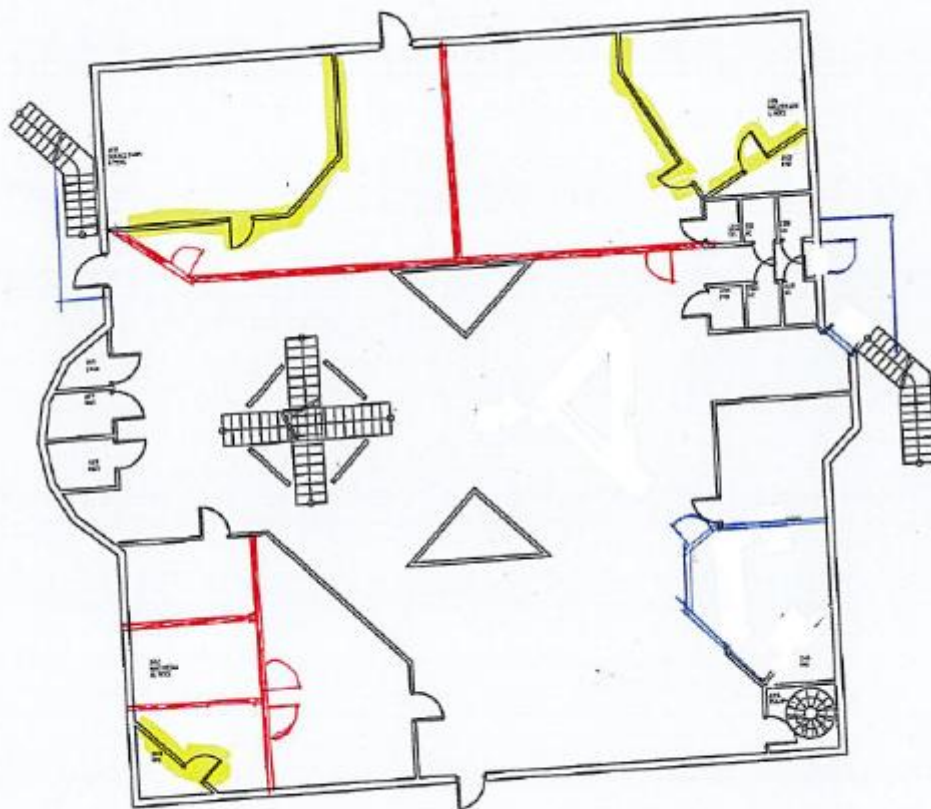


Föreslagna lösningar av konsult

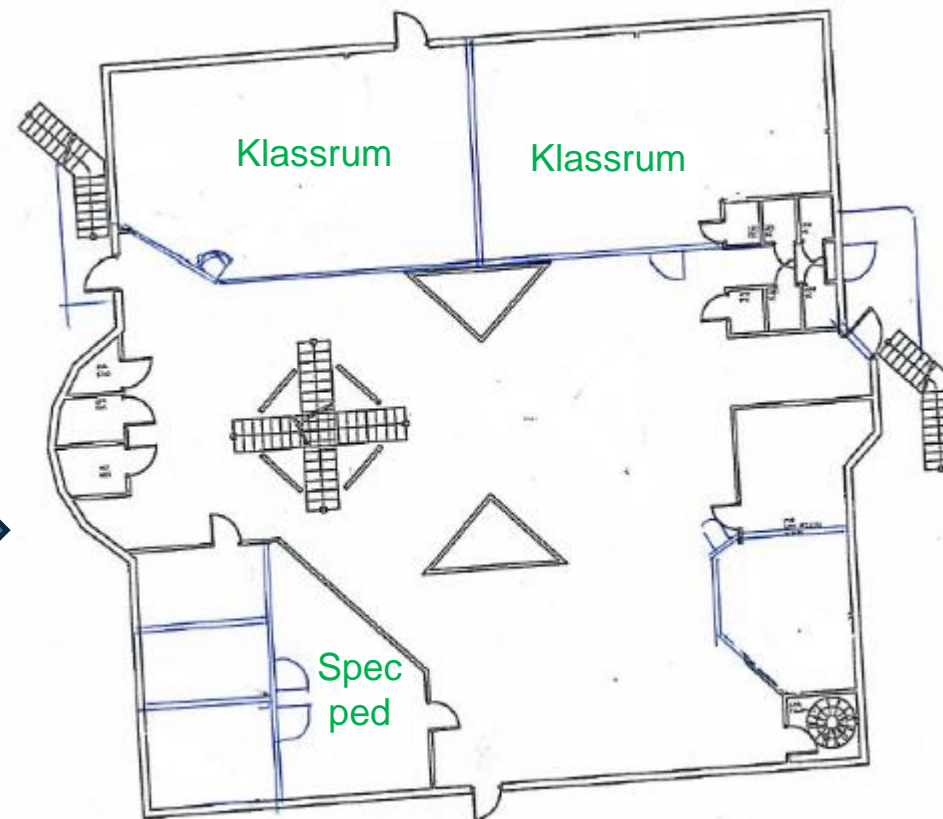
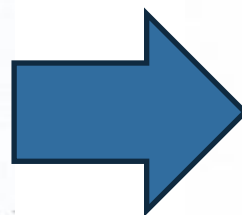
OMDISPONERING FENIX1



Infoteket



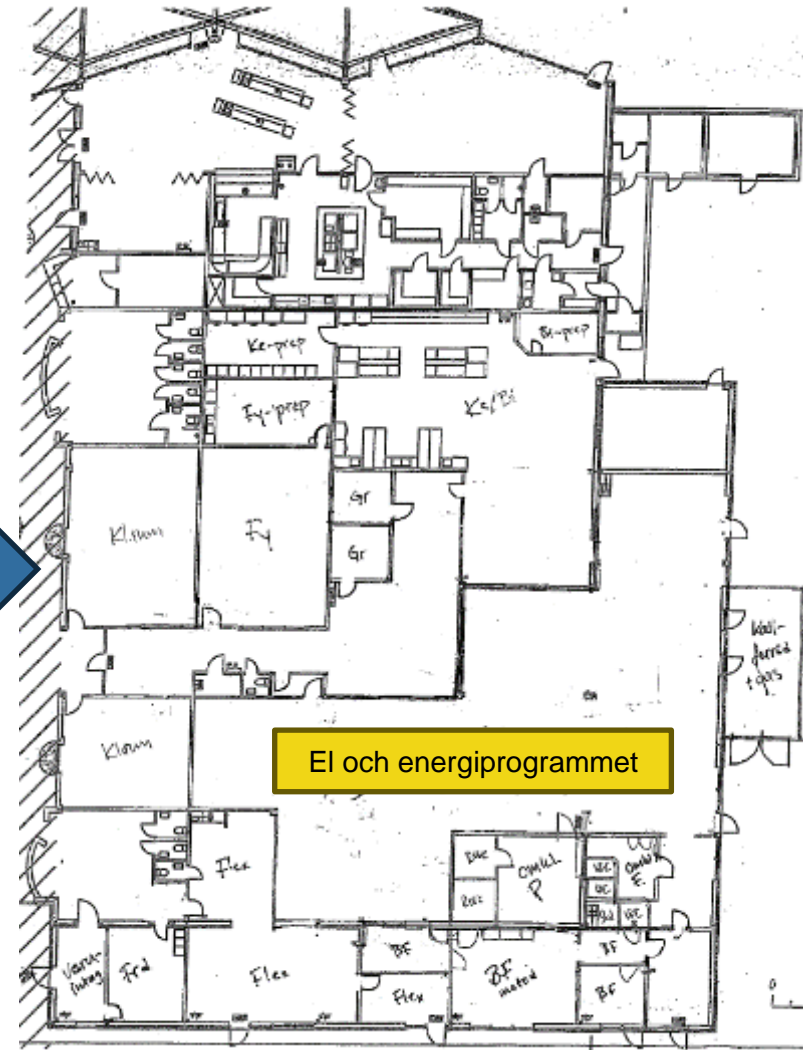
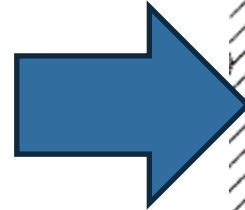
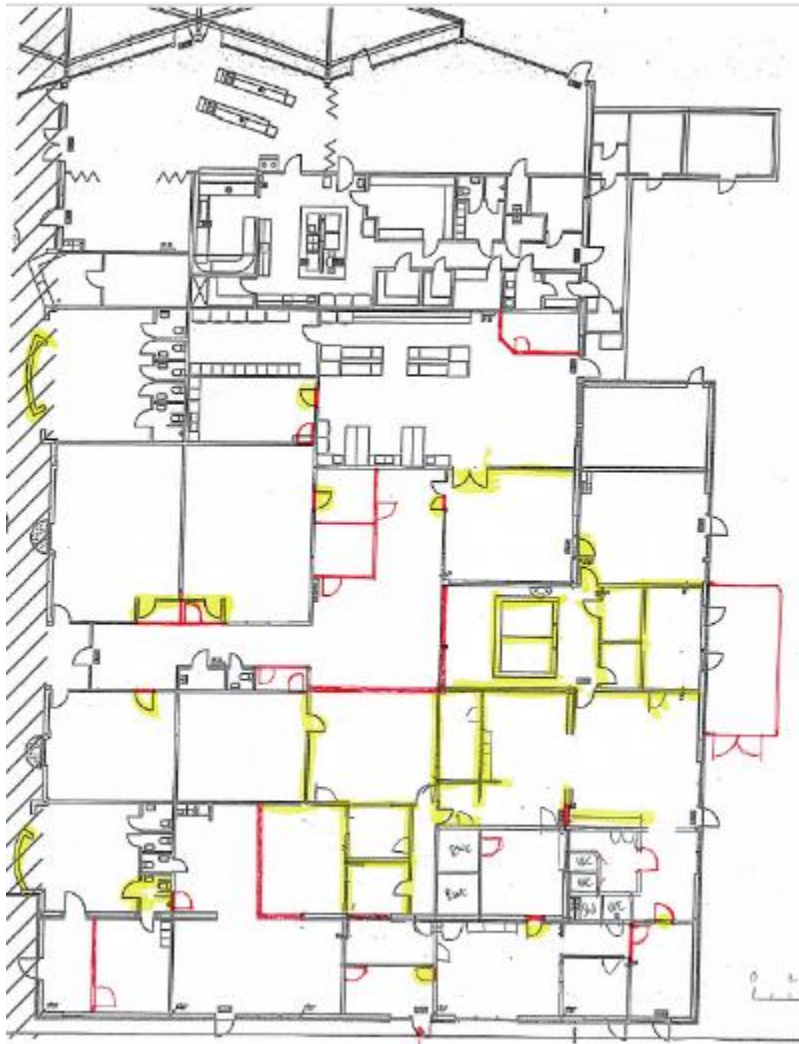
Gul = väggar rivs
Röd = nya väggar/dörrar



Vi får ut två extra klassrum och en yta för
specialpedagogik



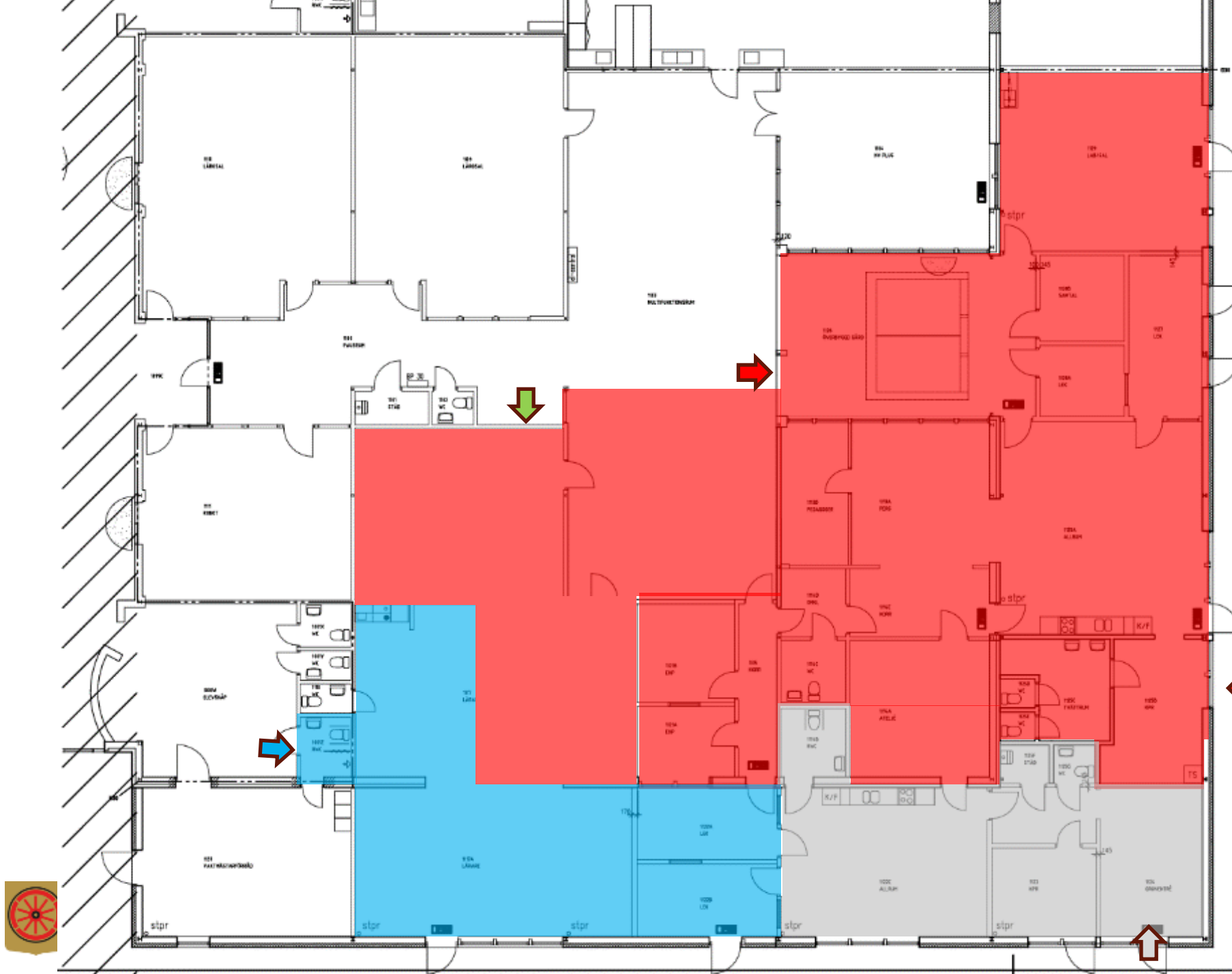
Norra sidan



Vi använder ej utnyttjade ytor och får in **EI- och energiprogrammet** i en större yta.

Ytor finns även för Flex gruppen, Fysiklabb, metodrum BF och ett större lab för Ke/Bi som också kan användas för teori



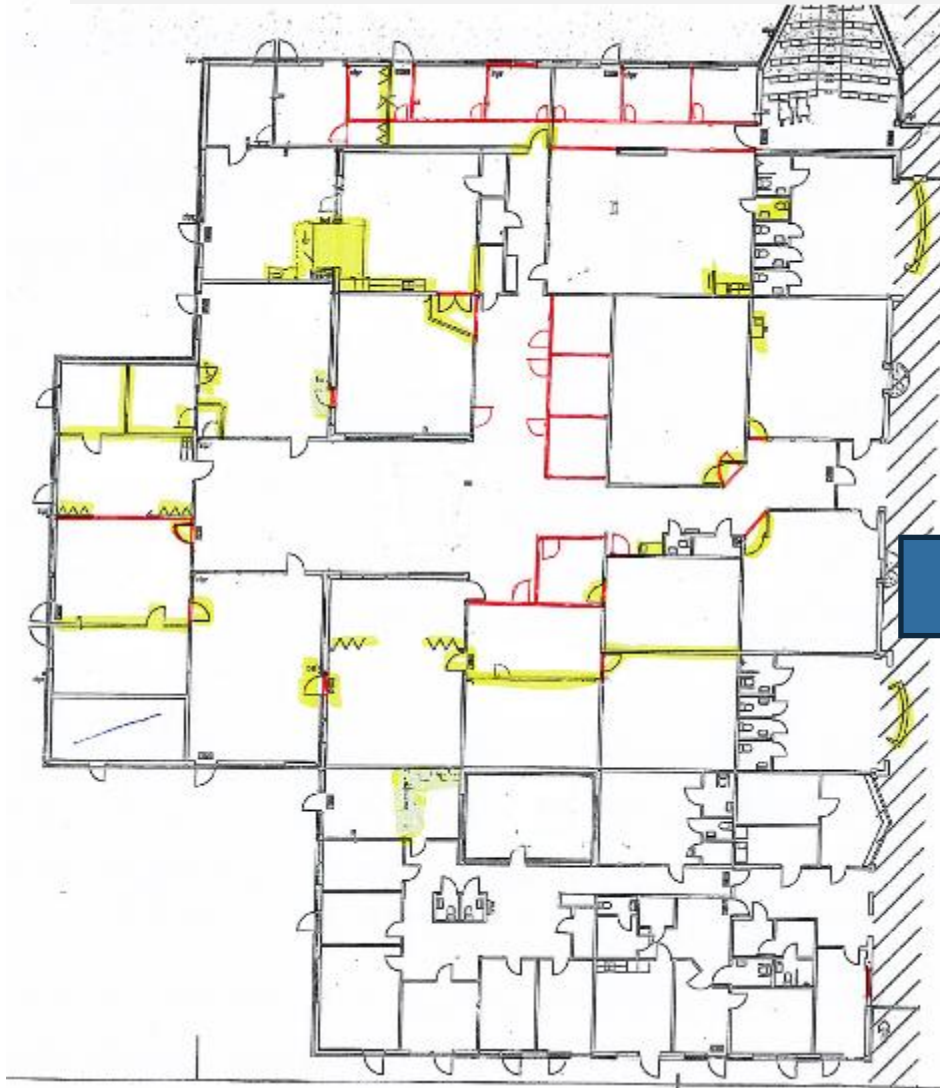


Ytor exklusive
wc och omklädningsrum

- EI/Tk ca 380kvm
- Flex ca 88 kvm
- BF metod ca 50kvm

I de nya lokalerna finns
möjlighet för EE att
bredda sig och starta
upp exempelvis en
automationsinriktning

Södra sidan



Vi använder ej utnyttjade ytor till klassrum och grupprum.

Fem större klassrum har skapats, fyra grupprum samt bättre arbetsplatser för personalen.

Onödig inredning och lösningar som inte är relevanta tas bort för bättre nyttjande



vaggeryd.se

Gul = väggar rivs
Röd = nya väggar/dörrar

Summering

Problem före	Efter
För mycket små klassrum (< 15 elever)	De små klassrummen har byggts om till större
Behov av större klassrum (>30 elever)	Sju större klassrum har tillkommit
Anpassningar för program som flyttat ut finns kvar (t ex lärvux, VO, grund-vux etc)	Åtgärdat
För mycket outnyttjade ytor som tidigare användes till uppehållsytor.	De outnyttjade ytor nyttjas till industriprogrammet och klassrum
Skolan upplevs som trång även om ytan finns	Skolan bör klara av det utökade elevantalet utan att utöka antal kvm. Behov kan dock uppstå läsåret 2031/32
Säkerhet, överhörning, ventilation, brandsäkerhet och andra arbetsmiljöproblem behöver åtgärdas	Åtgärdat
För liten matsal	Kan ske genom omdisponering och planeras att byggas om inför läsåret 2026/27
Mottagningsköket är slitet	Åtgärdas separat inför läsåret 2026/27
EE programmet trångbodda och saknar möjlighet att bredda sig med automationsinriktning	Åtgärdat



Beslutsförslag

Förvaltning	Förvaltningen föreslår arbetsutskottet att lägga lämnad information till handlingarna.
AU	Barn- och utbildningsnämndens arbetsutskott: lägger lämnad information till handlingarna.
BUN	Barn och utbildningsnämnden beslutar: lägger lämnad information till handlingarna.

